

# L'IMPORTANCE DU FILTRAGE SYSTÈMES DE DIRECTION ASSISTÉE

- La contamination de liquide est la principale cause de défaillance d'un composant de la direction assistée.
- Les garnitures internes des tuyaux peuvent se dégrader au fil du temps, provoquant la circulation de débris dans le système. Le fluide contaminé obstrue les vannes et les réservoirs distants (*Image 1*) et diminue les propriétés lubrifiantes du fluide.
- Réservoirs distants OE d'origine obstrués (*Image 2*) restreignent le débit de fluide, ce qui peut affaiblir la pompe et provoquer une défaillance de pompe prématurée.
- Le nettoyage ou le remplacement des réservoirs distants est une partie essentielle de l'installation complète de la direction assistée.
- L'installation d'un filtre en ligne (*Image 3*) pour retenir s débris avant qu'ils atteignent les composants de direction critiques, assure une longue durée de vie du système de direction assistée.le
- En cas d'obstruction des éléments en papier, les filtres en ligne sont dotés d'une dérivation intégrée empêchant les restrictions de débit dans le système de direction.



Image 1

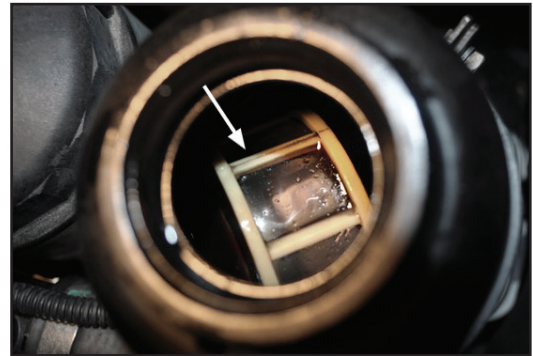


Image 2



Image 3