



עשה זאת בעצמך

בניה

חקלאות

# פלרוף®

לוח פיו.וי.סי גלי



## יישומים

### תעשייה:

מפעלים כימיים, מפעלי תעשייה, סככות אחסון ועבודה.

### חקלאות:

חממות, רפתות, לולים, מחסנים ובתי אריזה.

### בניה:

מבני ציבור, מתקנים ובתני ספורט ונופש, חניות לרכב, מבנים לאורך החוף.

### עשה זאת בעצמך:

חניות, מרפסות מקורות, גגונים, מחיצות, פרגולות ומחסנים קלים.

### שימושים מיוחדים:

תבניות ליציקת בטון.

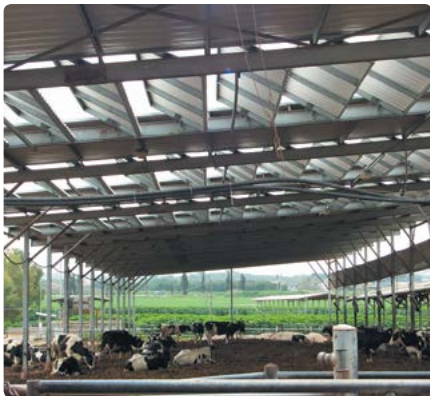
## מאפיינים עיקריים

- נושא תו תקן של מכון התקנים הישראלי
- עמידות כימית מעולה, אינו מחליד
- מבודד חום טוב יותר בהשוואה לפח
- תקן אש גבוה
- קל לעיבוד וכיפוף
- עמידות טובה בהולם ושבר
- עמיד במגוון תנאי מזג אויר
- גמיש - לקירוי מבנים מקומרים
- קל להתקנה בעזרת כלי עבודה רגילים
- מבחר אביזרים משלימים להתקנה קלה

## אודות המוצר





פלרוף הוא לוח פיו.וי.סי גלי בעל כושר עמידות יוצא דופן. פלרוף ניחן בעמידות גבוהה בפני כימיקלים ואש, אינו מחליד ולכן מתאים לשימוש בסביבות כימיות קשות כמו מפעלי תעשייה ומבני גידול בעלי חיים.

פלרוף מתאים לציפוי קירות במקומות הדורשים רמת ניקיון גבוהה. הלוח קל להתקנה ותחזוקה ומסופק עם מגוון אביזרים משלימים.



[www.palram.co.il](http://www.palram.co.il)

היצע מידות ופרופילים

פרופיל	אורך	רוחב	עובי	איור
מלבני 76/18	עד 7000	1190	1, 1.3	
177/51 (אסבסט)	עד 7500	920, 1170	2-3	
אמריקאי 4.2"	עד 8000	1070	2-3	
תעשיתי 100	עד 8000	1063	2-2.5	

עמידות באש

פלרוף כבה מעצמו ועומד בתקנים הבינלאומיים המחמירים ביותר בעולם הפלסטיקה.

מדינה	סיווג	תקן
ישראל	V,3,3	ת"י 755
ארה"ב	CC1	ASTM D-635
ארה"ב	Class A	E-84

\*תוצאות תלויות בעובי

עמידות בפני מזג אוויר וקרנית UV

לוחות פלרוף מפיו.סי. משמשים ברחבי העולם לקירו, ציפוי קירות וסיכוך הודות לעמידותם המעולה למגוון רחב של תנאי סביבה ועמידותם הגבוהה להשפעה המזיקה של קרנית UV. לוחות פלרוף שומרים על תכונותיהם ועל חזותם הנאה גם לאחר חשיפה ממושכת לתנאי מזג האוויר השונים. הלוחות עמידים בפני לחות, גשם ושלג, ומספקים הגנה מפני מזג האוויר במגוון טמפרטורות רחב בין 20°C- ועד 50°C.

תכונות פיזיות אופייניות

תכונה	(תקן)	תנאי בדיקה	יחידות	ערך
משקל סגולי	(D-1505)			1.4
טמפרטורת עיוות תרמי תחת עומס	(D-648)	עומס: 1.82 ק"ג/סמ"ר	°C	62
טווח טמפרטורת שרות			°C	-20 עד +50
מוליכות תרמית	(C-177)		W/m K	0.16
מקדם התפשטות תרמית לינארית	(D-696)		cm/cm °C	6.3x10-5
עמידות להולם	(ISO 6603/1)	לוח 2 מ"מ	J	60
חוזק למתיחה בכניעה	(D-638)	10 מ"מ/דקה	MPa	52
חוזק למתיחה בשבר	(D-638)	10 מ"מ/דקה	MPa	49
התארכות בכניעה	(D-638)	10 מ"מ/דקה	%	3
התארכות בשבר	(D-638)	10 מ"מ/דקה	%	140
מודול אלסטיות	(D-638)	1 מ"מ/דקה	MPa	3,000
חוזק לכפיפה	(D-790)	1 מ"מ/דקה	MPa	93
מודול לכפיפה	(D-790)	1 מ"מ/דקה	MPa	2,900
קושי רוקול (Rockwell)	(D-785)		R	105

עמידות בפני כימיקלים

פלרוף עמיד בפני מגוון רחב של כימיקלים ומתאים במיוחד לסביבות כימיקליות קשות. לקבלת רשימת תאימות כימית מלאה אנא פנה למפיץ פלרם מורשה.

התקנה

לוחות פלרוף ניחנים בעמידות גבוהה לזמן ארוך. עמידות זו תלויה בהתקנה נכונה על פי הוראות ההתקנה של פלרם ושימוש באביזרי התקנה מתאימים המסופקים ע"י פלרם (אביזרים משלימים, ברגים, אטמים וכו'). ניתן להשיג הוראות התקנה מתאימות ורשימת אביזרים אצל מפיץ פלרם מורשה.



61194 - 01.2018

פלרם ישראל בע"מ

קיבוץ רמת יוחנן, 30035  
 קו-שרות: 1-800-309-926 פקס: 04-8459903  
 www.palram.co.il marketing@palram.co.il



האילן ולפלרם תעשיות אין כל שליטה על השימוש שעושה הלקוח בחומר המוצר על ידה, אין כל ערובה לקבלת התוצאות שתוארו במסמך זה. על כל משתמש לערוך את הבדיקה המתאימה כדי לקבוע את התאמת החומר לשימוש המוגדר. אין לפרש כל ביטוי באשר לשימוש אפשרי או מוצע בחומרים המתוארים במסמך כקביעת רשיון במסגרת פטנט כלשהו של פלרם תעשיות שמכסה שימוש כזה, או כהמלצה לשימוש בחומרים הללו שמפירה פטנט כלשהו. פלרם תעשיות או מפיצה לא יוכרו כאחראים להפסד כלשהו כתוצאה מהתקנה לא נכונה של החומר. בהתאם למדיניות חברת פלרם תעשיות לפיתוח מוצרים מתמיד, מומלץ לבדוק אצל ספק מקומי של פלרם תעשיות ולוודא שהמידע ברשותך עדכני. 1996 פלרם תעשיות בע"מ | פלרוף הוא סימן מסחרי רשום של פלרם תעשיות בע"מ.