



Vue d'ensemble

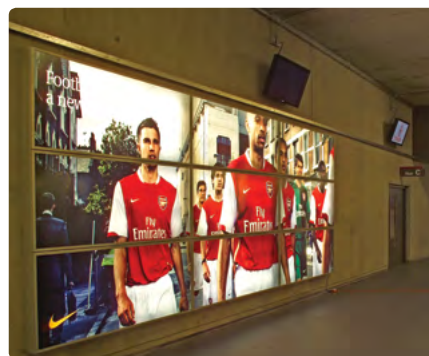
PALSUN combine résistance aux impacts et transparence, ce qui en fait un matériau de choix pour de nombreuses applications exigeantes. Il est pratiquement incassable, bien qu'il soit transparent comme du verre pour moins de la moitié de son poids.

PALSUN peut être plié à froid et facilement travaillé et façonné, ce qui le rend idéal pour les toitures voûtées, les lucarnes, l'architecture de toitures et le vitrage.

En outre, les feuilles PALSUN transparentes, translucides et opaques sont idéales pour la protection des machines, les murs anti-bruit, le vitrage de sécurité et pour protéger du vandalisme. Les feuilles PALSUN Diffuser et LB sont largement utilisées dans les caissons lumineux durables.

Principaux avantages

- Forte résistance aux impacts – pratiquement incassable
- Grande transparence et transmission de la lumière
- Résistant aux UV et aux intempéries
- Large plage de températures d'utilisation
- Bloque les radiations UV dangereuses
- Bonne isolation acoustique
- Léger
- Facile à manipuler et à installer
- Versatile, façonnable et usinable



Applications courantes

Architecture

- Barrières acoustiques transparentes
- Salles de sport
- Lucarnes
- Centres commerciaux
- Allées couvertes

Construction

- Vérandas et conservatoires
- Pergolas et terrasses couvertes

Vitrage de sécurité et de protection

- Vitrage de sécurité
- Protection de machines
- Abribus et cabines téléphoniques
- Boucliers pour policiers et forces de sécurité
- Vitrage dans les transports en public
- Pare-brise de sécurité pour voitures
- Visière de protection pour casques

Communication

- Enseignes et panneaux lumineux
- Luminaires (plaques blanc opaque, diffusé ou en relief)

Fabrication

- Articles thermoformés, formés sous vide, pliés et manufacturés

Dimensions standard*

Épaisseur (mm)	Largeur x Longueur (mm)	Finition de la surface				
		Lisse Deux faces	Gaufré Deux faces	Mat Une faces	Alvéolé Une faces	Prismatique Une faces
1	1220 x 2440	✓		✓		
1.5	1250 x 2440	✓	✓	✓		
2		✓	✓	✓		
2.5 - 6	1220 x 2440	✓	✓	✓	✓	✓
8	1250 x 2440	✓	✓		✓	
9 - 12.7	2050 x 3050	✓			✓	
2 - 18	2450 x 3050	✓				

*d'autres dimensions sont disponibles sur demande, sous réserve d'une quantité de commande minimum.

Couleurs*

Transparent

Clar	Gris Solaire	Bronze	Rouge	Bleu	Vert	Vert Smart	Bleu Smart	Bleuté Breeze™
------	--------------	--------	-------	------	------	------------	------------	----------------

Translucide

Jaune	Rouge	Vert Menthe	Blanc Opal 11-50% LT	Blanc Diffus 11-50% LT	LB (Light Box) 44-50% LT	Solar ice	Solaire Olympique	Solar Control
-------	-------	-------------	----------------------	------------------------	--------------------------	-----------	-------------------	---------------

Opaque

Vert foncé	Rouge Brick	Noir	Bleu foncé	Crème RAL 9001	Gris clair RAL 7035	Gris foncé	Marron	Blanc cassé
------------	-------------	------	------------	----------------	---------------------	------------	--------	-------------

*couleurs et degré de transmission solaire personnalisés disponibles sur demande, sujet à une commande minimum.

Gamme des produits PALSUN®

Product	Description
PALTUF™	Plaque plane de polycarbonate rigide à usage intérieur principalement
PALSUN®	Plaque plane de polycarbonate rigide, avec protection anti-UV sur une face
PALSUN® UV2	Protection anti-UV sur les deux faces
PALSUN® Embossed*	Surface avec relief (E102, prismatique, alvéolé)
PALSUN® FR*	Ignifuge, meilleur niveau d'inflammabilité
PALSUN® Matte*	Finition mate sur une face
PALSUN® LB*	Feuille diffuseur pour boîtiers lumineux
PALSUN® Solar Control*	Isolation thermique efficace avec une apparence métallique
PALSUN® Breeze*	Isolation thermique avancée avec transparence élevée
PALGARD™	Résistance à l'abrasion sur une ou deux faces

*Disponible avec protection anti-UV sur une ou deux faces.

Propriétés physiques typiques

Propriété	(méthode*)	Conditions	Unités	Valeur
Densité	(D-792)		g/cm ³	1,2
Température de déformation à la chaleur	(D-648)	Charge: 1,82MP	°C	130
Températures de Service - à court term			°C	-50 à +120
Températures de Service - à long Term			°C	-50 à +100
Coefficient d'expansion thermique linéaire	(D-696)		mm/m °C	0.065
Conductivité Thermique	(C-177)		W/m K	0.21
Résistance à la déformation	(D-638)	10 mm/min.	MPa	65
Résistance à la rupture	(D-638)	10 mm/min.	MPa	60
Allongement au seuil d'élasticité	(D-638)	10 mm/min.	%	6
Allongement à la rupture	(D-638)	10 mm/min.	%	>90
Module d'élasticité	(D-638)	1 mm/min.	MPa	2,300
Résistance à la flexion	(D-790)	1.3 mm/min.	MPa	100
Module de flexion	(D-790)	1.3 mm/min.	MPa	2,600
Poids d'impact à la chute	(ISO 6603/1 E50)	Plaque 3mm	J	158
Dureté Rockwell	(D-785)		R Scale	125R
Transmission lumineuse	(D-1003)	3mm incolore	%	90
Halo	(D-1003)	3mm incolore	%	<0.5
Indice de jaunissement	(D-313)	3mm incolore	YI	<1

*ASTM sauf indication contraire.

Inflammabilité

Produit	Standard	Classification*
PALSUN®	EN13501	B, s1, d0
	BS 476/7	Class 1
	NFP 92501, 4	M2
	UL Classified	V2 (File e221255)
PALSUN® FR	ASTM D-635	CC1
	Standard	Classification*
PALSUN® FR	UL 94	V0 (File e221255)

*Dépend de l'épaisseur. Pour plus d'informations, veuillez contacter votre distributeur Palram.

Installation

Le revêtement sur le produit (film de protection) doit être ôté des deux faces immédiatement après installation. Les instructions d'installation sont disponibles chez votre distributeur Palram sur demande.